



おうちで過ごす時間が増える今こそ、
おトクで環境にもやさしい
自然の電気に切り替えませんか？
※1

集まれば集まるほど
おトクに※2
 年間約10,000円の
 電気代節約に

電気の切替
カンタン

自然の電気で
地球を守る！

神奈川県からのメッセージ

ここ数年、大雨や台風災害が頻発し、多くの被害をもたらしていますが、これは、地球温暖化の影響と言われています。

神奈川県は、地球温暖化を食い止め、未来のいのちを守るため、「2050年脱炭素社会の実現」を目指して、様々な取組を行っています。地球温暖化を防ぐには、皆さん一人ひとりの行動が欠かせません。

太陽光や風力など、自然由来の電気に変えるだけで、電気代もおトクに、その上地球にもやさしいなんて、ステキだと思いませんか。

あなたの一歩で社会が、地球の未来が変わる。
 みんなで自然の電気に切り替えませんか？



参加登録期間

2020年 **7月31日** 金 ▶ 2020年 **9月30日** 水

今すぐ WEB で登録！

家庭・商店・小規模オフィス対象

詳しい情報は専用WEBサイトでご確認ください。

神奈川県 みい電



<https://group-buy.metro.tokyo.lg.jp/energy/shutoken/home>

※1「自然の電気」は太陽光、風力などの再生可能エネルギーが1年間の総電力供給量30%以上含まれる電気を指します。FIT電気の場合は、再エネ指定の非化石証書等の使用により、実質的に再生可能エネルギーとなる電気を指します。※2 総務省「家計調査」に基づく4人世帯の平均的な電気代が入札によって7%安くなると仮定した場合。ご利用状況により、切替前の電気代から安くない場合があります。

なぜ電気代がおトクになるの？

参加者が多く集まるほど共同購入の規模が大きくなるため、割安な料金メニューを提供しやすくなります。

キャンペーン事務局がオークションにより最もおトクな自然の電気を提供する電力会社の料金メニューを選びます。



登録したら契約しないと いけないの？

登録しても契約切替の義務はありません。
契約まで登録情報は電力会社に提供されません。

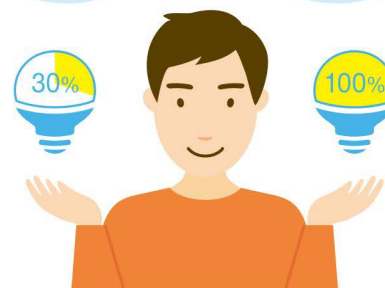
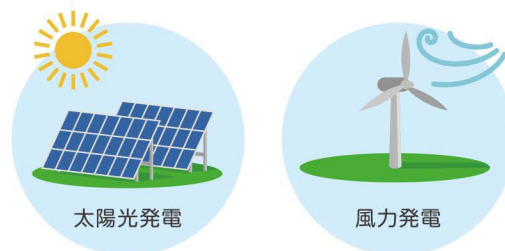
ご登録後、10月にメールでお知らせする見積りをご確認いただき、11月3日までに切替を判断してください。



自然の電気 2つの料金メニューって？

再生可能エネルギー30%以上と100%の
料金メニューがあります。

太陽光や風力など、温室効果ガスが出ない再生可能エネルギー由来の電気が含まれる比率を表しています。100%メニューの場合は、一般家庭の標準的な価格より割高になることがあります。



今すぐWEBで登録！



神奈川県 みい電



詳しい情報は専用 WEB サイトでご確認ください。
<https://group-buy.metro.tokyo.lg.jp/energy/shutoken/home>

みんなでいっしょに自然の電気事務局

☎ 0120-267-100 ☎ 0570-058-100 (携帯電話・PHSの方) / 受付時間 10:00-18:00 (月~金)

